



FRONTANSICHT



LUFTBILD



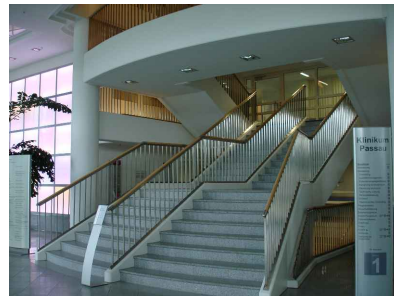
LICHTINSTALLATION



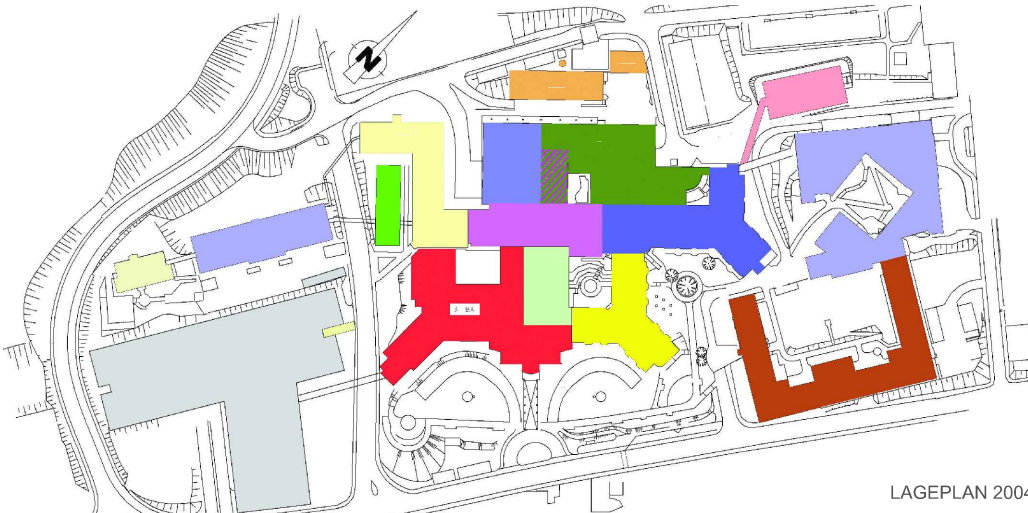
PATIENTENZIMMER



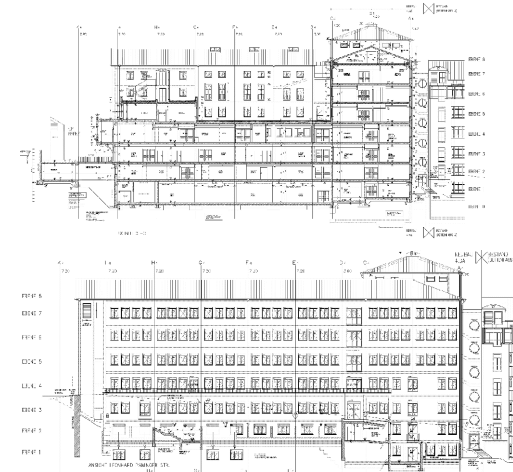
HAUPTINGANG



BEREICH HAUPTINGANG



LAGEPLAN 2004



SCHNITT / ANSICHT

PROJEKTE

- BILDUNG - SCHULEN
- Dienstleistung - Verwaltung
- GEWERBE - INDUSTRIE - LOGISTIK
- Nahrungsmittel - Fleischverarbeitung
- KOMMUNALE BAUTEN
- WOHNBAUTEN
- PROJEKTENTWICKLUNG

SANIERUNGSMASSNAHMEN AM
KLINIKUM PASSAU
BAUABSCHNITT IV + V

BAUHERR: KLINIKUM PASSAU

GEBÄUDEFLÄCHEN:

BGF 17.200 m²

BAUBEGINN Oktober 2005
FERTIGSTELLUNG Dezember 2012

FÖRDERFÄHIGE BAUKOSTEN:
47.200.000,00 €

SANIERUNG KLINIKUM PASSAU

AIDENBERGER WALTER
ARCHITEKT
NIBELUNGENSTRASSE 28
94032 PASSAU
phone 0851-988311-0 fax 0851-51071
e-mail info@architekt-aidenberger.de